

FICHE TECHNIQUE

SOLFLO MAX NON PERFORÉ

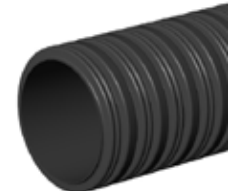
DESCRIPTION DU PRODUIT : Tuyau rigide non perforé double paroi, intérieure lisse et extérieure annelée pour application sous chaussée

FONCTION : Écoulement gravitaire de l'eau en réseau et canalisation de cours d'eau

NORME DE FABRICATION : NQ 3624-120, CSA B182.8 ou AASHTO M294

MATIÈRE PREMIÈRE : Fait de polyéthylène haute densité (PEHD) ASTM D3350

DONNÉES TECHNIQUES : Diamètres : 100 mm (4 po) à 1 500 mm (60 po)
Longueurs : 3,08 m (10,1 pi), 4 m (13,1 pi), 6 m (19,7 pi), 9 m (29,5 pi), 12 m (39,4 pi)
Rigidité en compression; voir tableau des données techniques
Manning : 0,010 à 0,012



SOLFLO MAX non perforé

RACCORDS DISPONIBLES : Étanches et non étanches; voir tableau des données techniques

TABLEAUX DES DONNÉES TECHNIQUES

Dia. nom.		Dia. int.		Dia. ext.		Manning n	Rigidité		Remblai Minimum		Remblai Maximum			
mm	po	mm	po	mm	po		210 kPa	320 kPa	m	pi	210 kPa		320 kPa	
										m	pi	m	pi	
100	4	101	4,0	120	4,7	0,010		X	0,3	1,0			20,0	65,6
150	6	150	5,9	176	6,9	0,010		X	0,3	1,0			19,0	62,3
200	8	205	8,1	236	9,3	0,010		X	0,3	1,0			18,0	59,1
250	10	251	9,9	296	11,7	0,010		X	0,3	1,0			18,0	59,1
300	12	303	11,9	363	14,3	0,010	X	X	0,3	1,0	16,0	52,5	17,0	55,8
375	15	381	15,0	449	17,7	0,010	X	X	0,3	1,0	17,0	55,8	17,0	55,8
450	18	457	18,0	543	21,4	0,010	X	X	0,3	1,0	17,0	55,8	17,0	55,8
525	21	535	21,1	640	25,2	0,012	X	X	0,3	1,0	16,0	52,5	16,0	52,5
600	24	603	23,8	722	28,4	0,012	X	X	0,3	1,0	15,0	49,2	15,0	49,2
750	30	756	29,8	890	35,0	0,012	X	X	0,3	1,0	13,0	42,7	15,0	49,2
900	36	912	35,9	1 046	41,2	0,012	X	X	0,3	1,0	13,0	42,7	15,0	49,2
1 050	42	1 067	42,0	1 225	48,2	0,012		145 kPa*	0,3	1,0	13,0 m (145 kPa)		42,7 pi (145 kPa)	
1 200	48	1 220	48,0	1 377	54,2	0,012		135 kPa*	0,3	1,0	13,0 m (135 kPa)		42,7 pi (135 kPa)	
1 500	60	1 512	59,5	1 684	66,3	0,012		105 kPa*	0,5	1,6	11,0 m (105 kPa)		36,1 pi (105 kPa)	

Note 1 : Les valeurs inscrites au tableau sont approximatives et peuvent varier sans préavis.

Note 2 : * Certifié AASHTO M294.

FICHE TECHNIQUE

SOLFLO MAX NON PERFORÉ (SUITE)

RACCORDS DISPONIBLES

Dia. nom.		Dia. int.		Dia. ext.		Raccords non étanches				Raccords étanches			
						PEHD				PEHD			
mm	po	mm	po	mm	po	CB	DCC	DCB	MF	CGIB	CG	DCGI	DCGIB
100	4	101	4,0	120	4,7		X					X	
150	6	150	5,9	176	6,9		X		X			X	
200	8	205	8,1	236	9,3		X		X			X	
250	10	251	9,9	296	11,7		X		X			X	
300	12	303	11,9	363	14,3			X	X				X
375	15	381	15,0	449	17,7	X			X	X			
450	18	457	18,0	543	21,4	X			X	X			
525	21	535	21,1	640	25,2	X			X	X			
600	24	603	23,8	722	28,4	X			X	X			
750	30	756	29,8	890	35,0	X			X	X			
900	36	912	35,9	1 046	41,2	X			X	X			
1 050	42	1 067	42,0	1 225	48,2				X			X	
1 200	48	1 220	48,0	1 377	54,2				X			X	
1 500	60	1 512	59,5	1 684	66,3				X			X	

Note 1 : Les valeurs inscrites au tableau sont approximatives et peuvent varier sans préavis.

Longueur 320 kPa

Dia. nom.		Type de raccords													
		BU		CB		DCC		DCB		CGIB		DCGI		DCGIB	
mm	po	m	pi	m	pi	m	pi	m	pi	m	pi	m	pi	m	pi
100	4	6	19,7			6	19,7					4/6	13,1/ 19,7		
150	6	6	19,7			6	19,7					4/6	13,1/ 19,7		
200	8	6	19,7			6	19,7					4/6	13,1/ 19,7		
250	10	6	19,7			6	19,7					4/6	13,1/ 19,7		
300	12	6/9	19,7/29,5					6	19,7					4/6	13,1/ 19,7
375	15	6/9	19,7/29,5	6	19,7					4/6	13,1/ 19,7				
450	18	6/9	19,7/29,5	6	19,7					4/6	13,1/ 19,7				
525	21	6/9	19,7/29,5	6	19,7					4/6	13,1/ 19,7				
600	24	6/9	19,7/29,5	6	19,7					4/6	13,1/ 19,7				
750	30	6/9	19,7/29,5	6	19,7					4/6	13,1/ 19,7				
900	36	6/9	19,7/29,5	6	19,7					4/6	13,1/ 19,7				

Longueur 210 kPa

Dia. nom.		Type de raccords					
		BU		CB		DCB	
mm	po	m	pi	m	pi	m	pi
300	12	6/9/12	19,7/29,5/39,4			6	19,7
375	15	6/9/12	19,7/29,5/39,4	6	19,7		
450	18	6/9/12	19,7/29,5/39,4	6	19,7		
525	21	6/9/12	19,7/29,5/39,4	6	19,7		
600	24	6/9/12	19,7/29,5/39,4	6	19,7		
750	30	6/9/12	19,7/29,5/39,4	6	19,7		
900	36	6/9	19,7	6	19,7		

Longueur AASHTO M294

Dia. nom.		Type de raccords			
		BU		CG	
mm	po	m	pi	m	pi
1 050	42	6	19,7	3,08	10,1
1 200	48	6	19,7	3,08	10,1
1 500	60	6	19,7	6	19,7

LÉGENDE

BU : bout uni

CB : cloche barrure

DCC : double cloche clip

DCB : double cloche barrure

MF : manchon fendu

CGIB : cloche garniture intégrée barrure

DCGI : double cloche garniture intégrée

DCGIB : double cloche garniture intégrée barrure

CG : cloche garniture joint torique

FICHE TECHNIQUE

SOLFLO MAX NON PERFORÉ (SUITE)

APPLICATIONS : TRANSPORT

Entrée charretière
Ponceau de PEHD
Égout pluvial
Halte aux castors
Ventilation
Canalisation de fossé
Drainage routier (exutoire)
Collecteur et sortie de drainage

STOCKAGE

Bassin de rétention sans recharge de la nappe phréatique

OPTIONS : Longueurs spéciales disponibles sur demande

Coupe en biseau
Entrée de service/branchement de puisard
Chicane à poisson

ACCESSOIRES : Consultez la section « raccords et accessoires de Solflo et Solflo Max » de ce catalogue technique pour obtenir les détails sur notre gamme complète d'accessoires de Solflo Max.